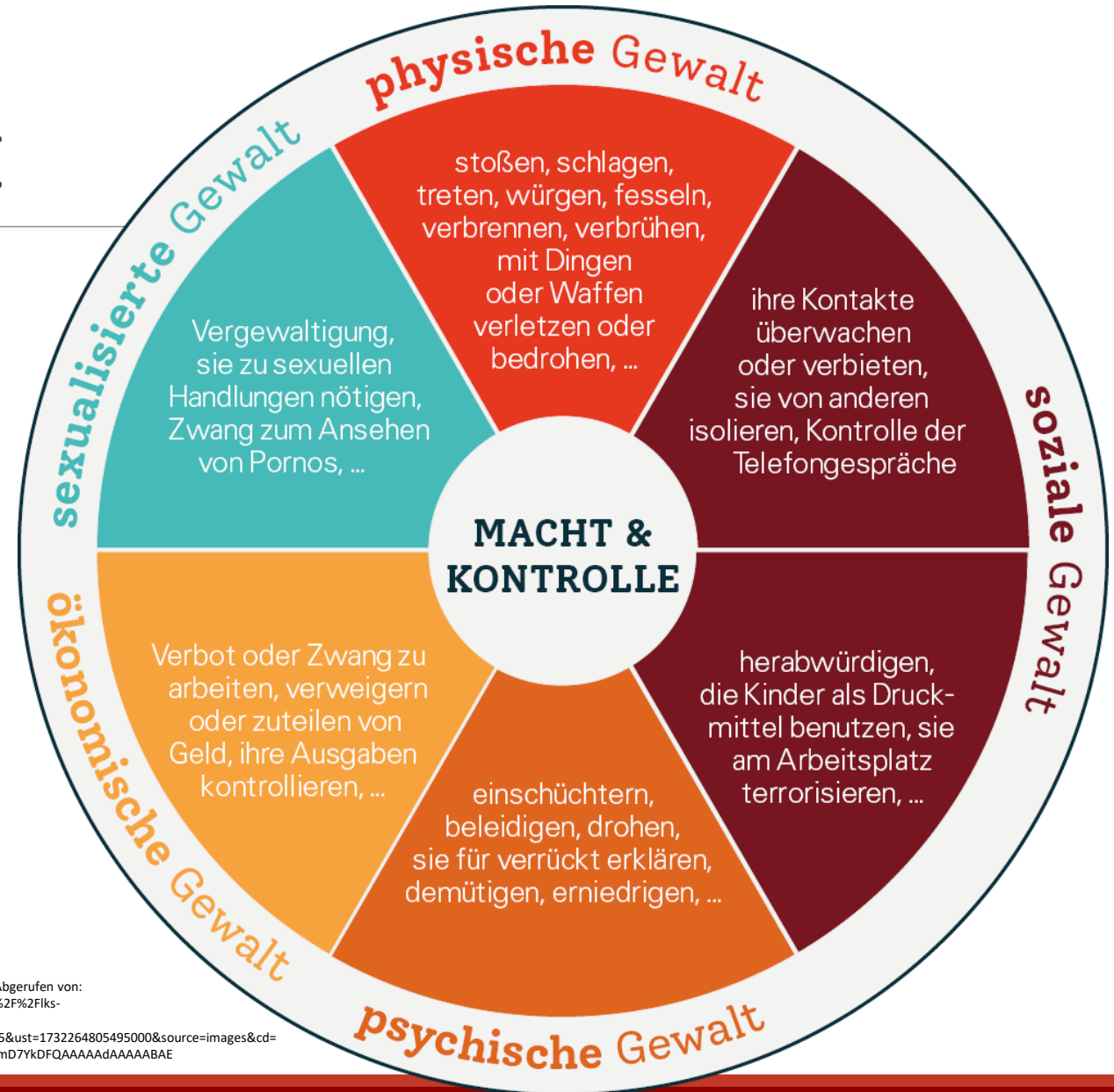


 Frauenhaus
Frauen- und Kinderhilfe Göppingen e.V.

Bilanz 2023

- 360 Femizide
- 938 Tötungsversuche
- 14.000 fehlende Frauenhausplätze
- Straftaten gegen Frauen stiegen 2023 um 5,6% auf 180 715
- Sexualstraftaten stiegen um 6,2%, die Hälfte der Opfer ist unter 18 Jahren
- Landkreis Göppingen: 404 Polizeieinsätze zu Häuslicher Gewalt

Formen der Gewalt



Quelle: Koordinierungsstelle gegen Gewalt (o.J.): Abgerufen von:
<https://www.google.com/url?sa=i&url=https%3A%2F%2Fflks-niedersachsen.de%2Fthemen%2Fgewalt-gegen-frauen%2F&psig=AOvVaw24tpSTPjkOijq9ywPs7Ty5&ust=1732264805495000&source=images&cd=vfe&opi=89978449&ved=0CBQQJRxqFwoTCNJv47mD7YkDFQAAAAAAdAAAAABAE>

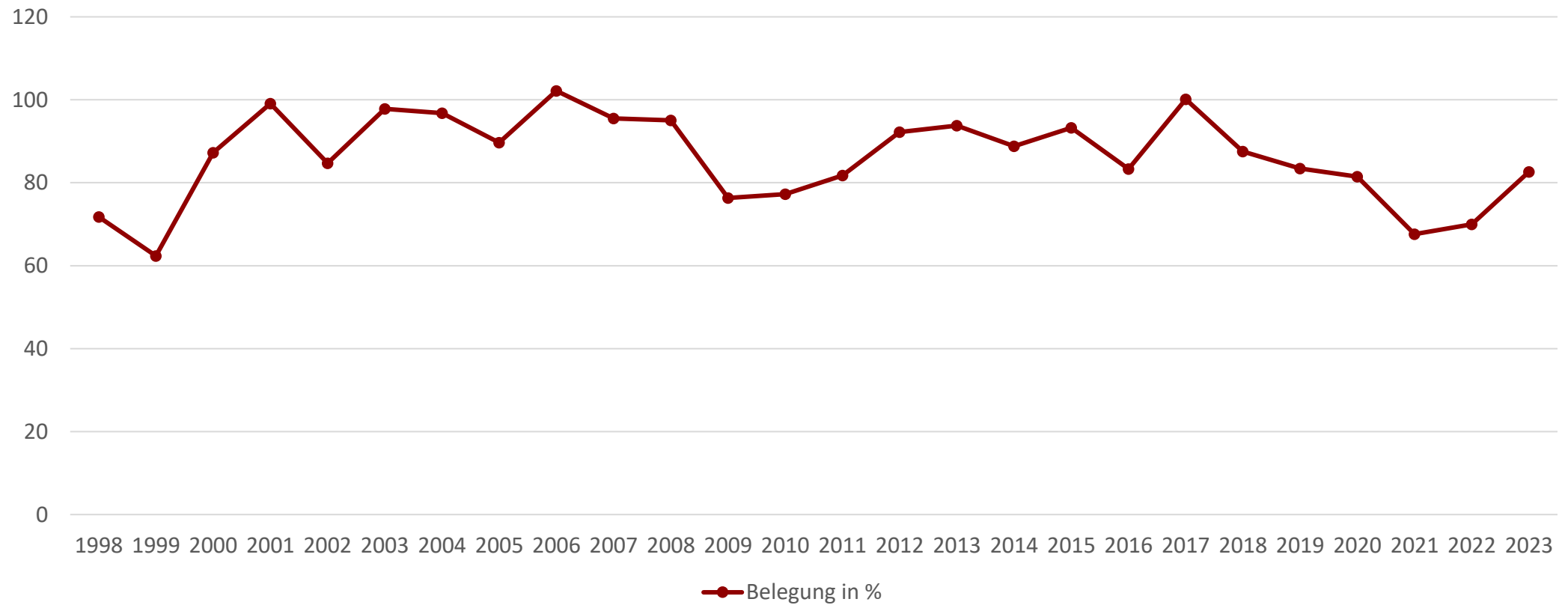
Verein Frauen- und Kinderhilfe Göppingen e.V.

- Trägerverein vom Frauenhaus und Interventionsstelle Göppingen
- 1981 Vereinsgründung (gemeinnützig)
- 1982 Eröffnung Frauenhaus

Frauenhaus

- Start mit 12 Plätzen (6 Frauen und 6 Kinder), inzwischen 16 Plätze (max. 9 Frauen + Kinder)
- Anonyme Schutzadresse
- Finanzierung über Tagessatz, Miete und Spenden

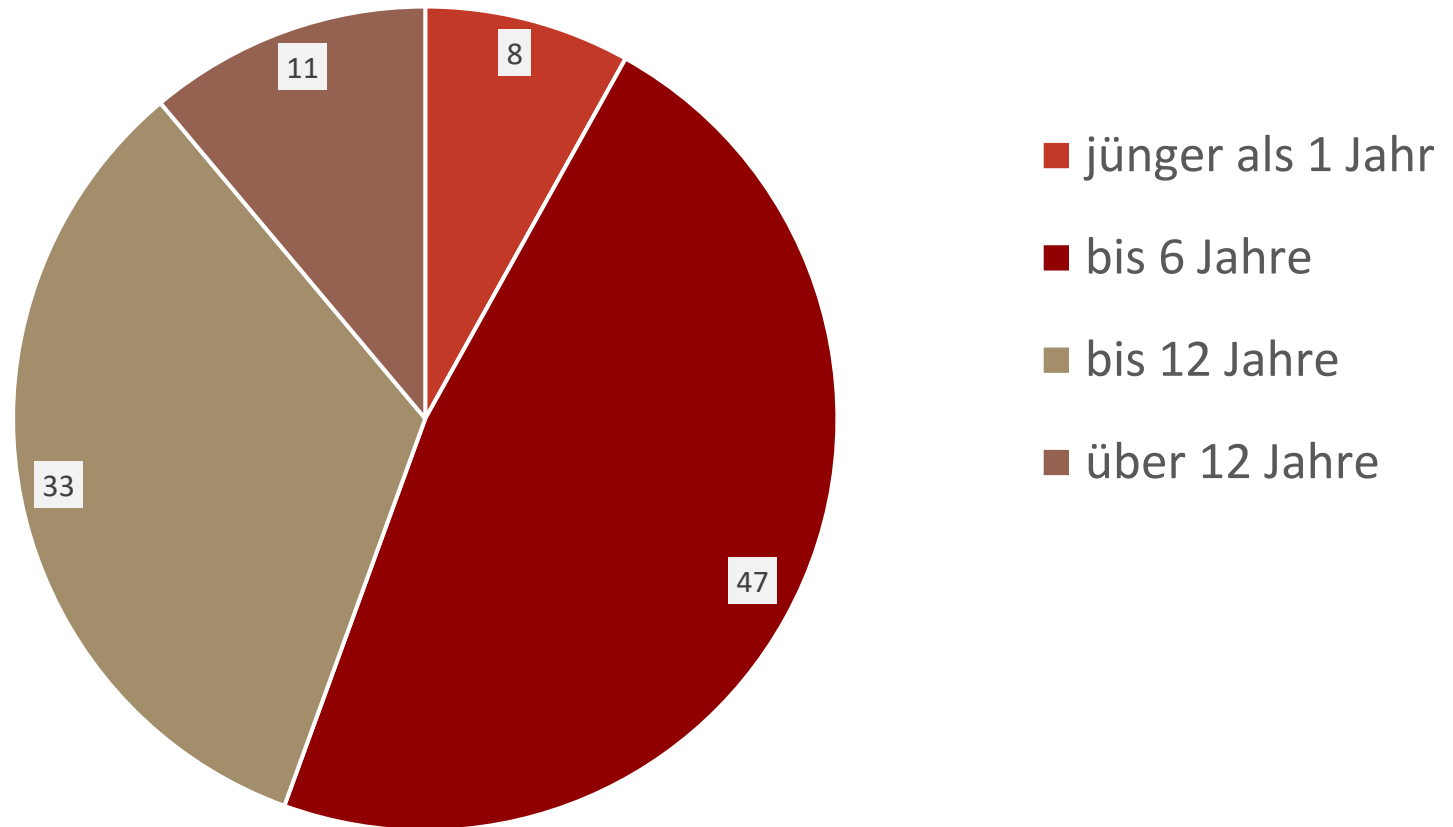
Belegungsstatistik



Leben im Frauenhaus

- Vor der Aufnahme telefonische oder ambulante Beratung
- Eigenes Zimmer
- Eigenverantwortung für sich und die eigenen Kinder
- Hausordnung
- Hausversammlung
- Beratungsgespräche
- Frauengruppe

Kinder im Frauenhaus



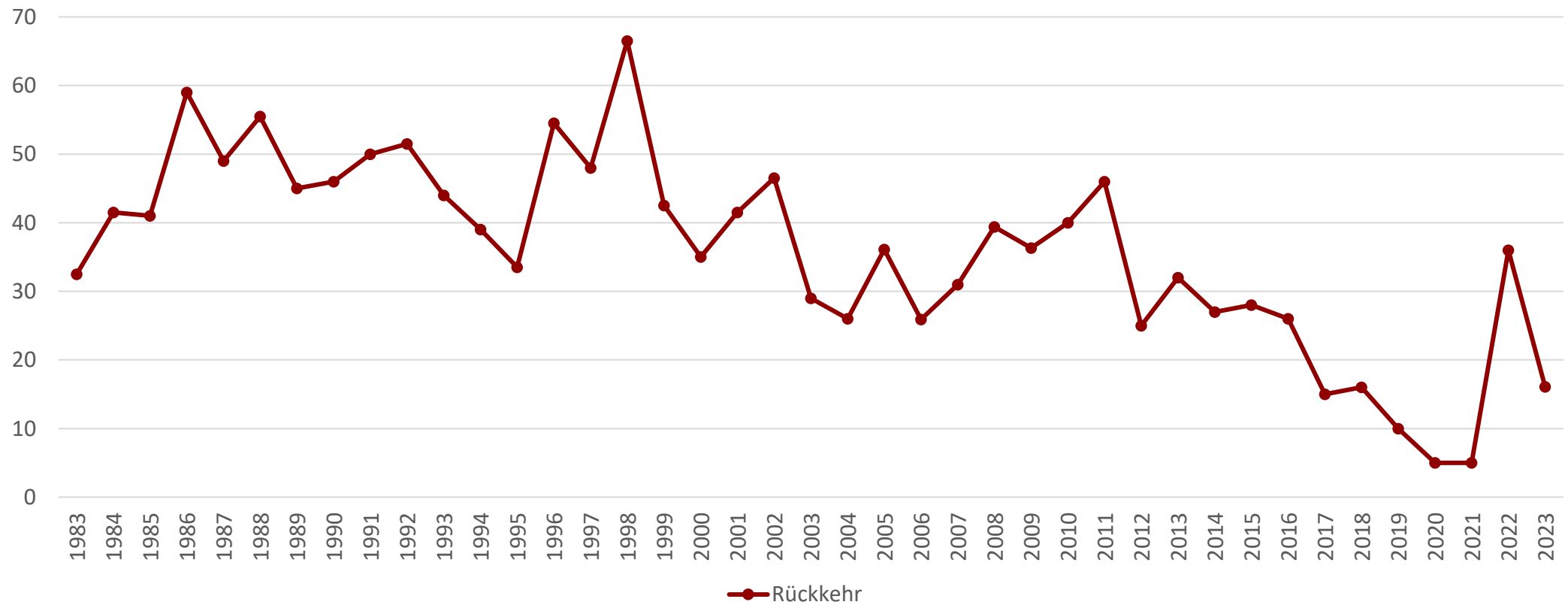
Kinder im Frauenhaus

- Oft Zeugen oder selbst Opfer von Gewalt
- Trennung vom sozialen Umfeld
- Schul-/ Kindergartenwechsel
- Verlust von Bezugspersonen
- Angebote für die Kinder

Auswirkungen der Gewalterfahrung

- Komplexe Ängste
- Aggressionen
- Schlafstörungen
- Schulschwierigkeiten
- Entwicklungsverzögerungen

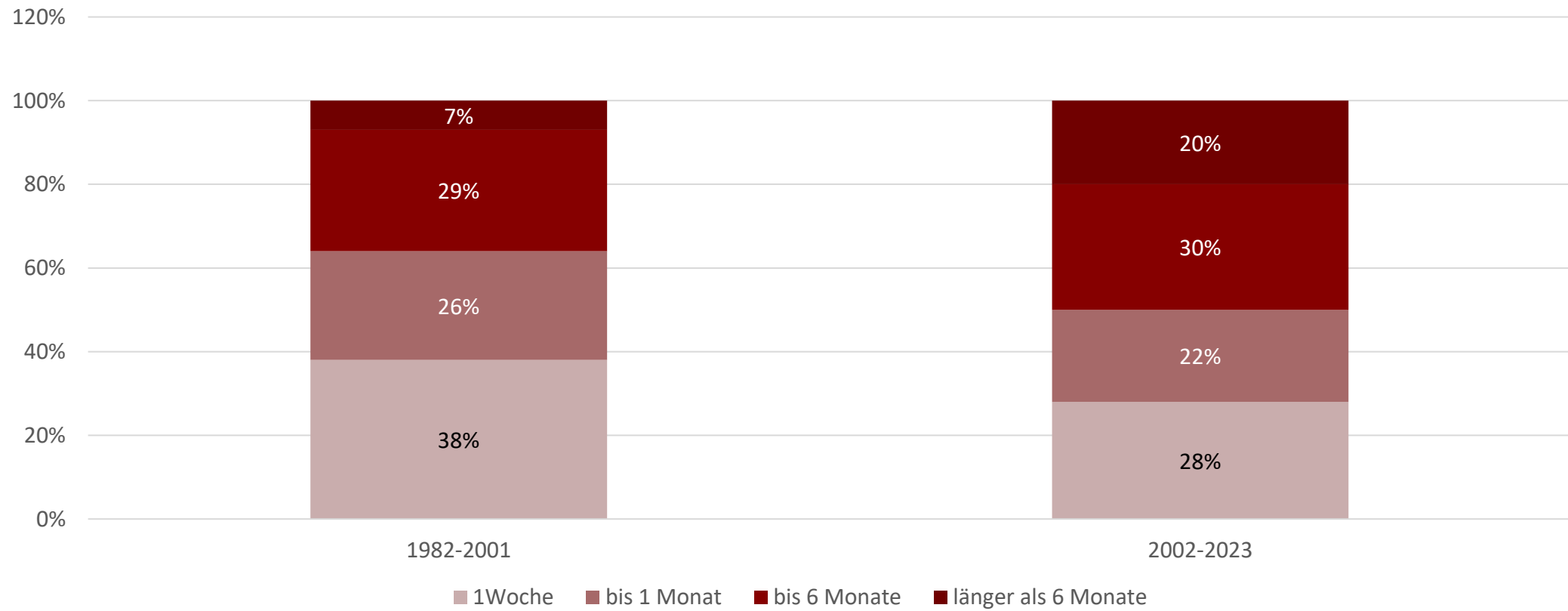
Rückkehr zum Gewalttäter



Migrantinnen

- Unterschiedliche Kulturen
- Sprachschwierigkeiten
- Spiegel der Migrationsbewegung in Deutschland

Aufenthaltsdauer



Neue Herausforderungen

- Digitalisierung
- Stalking
- Tracking Apps und Tracker
- Mehr Hochrisikofälle
- Traumatisierte Frauen und Kinder

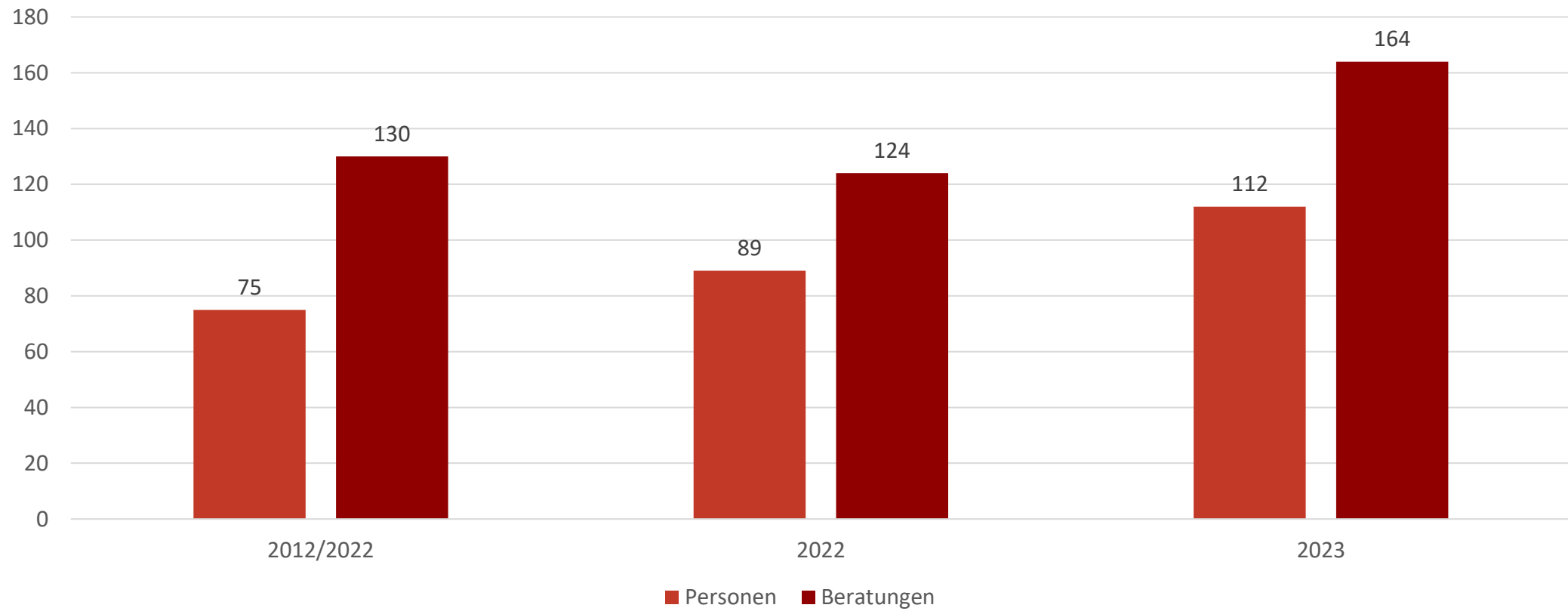
Interventionsstelle

- Modellversuch Platzverweis 2000
- Änderung des Polizeirechts
- Dezember 2021 Interventionsstelle
- 40% Personalstelle
- Befristet bis Ende 2026

Interventionsstelle

- Unterstützung nach einem Polizeieinsatz wegen Häuslicher Gewalt
- Beratungsangebot
- Hilfe bei rechtlichen Schritten
- Hilfe bei Anträgen
- Kontakt zu anderen Institutionen
- Begleitung zum Amtsgericht
- Suche nach Frauenhausplatz

Interventionsstelle



Ausblick

- Fachberatungsstelle gegen Gewalt an Frauen und Mädchen
- Fachberatungsstelle gegen sexualisierte Gewalt
- Stelle für Täterarbeit